



Divalto Comptabilité

Comptabilité - immobilisations
budgets - liasse fiscale



Divalto Comptabilité est une solution de gestion complète et fiable, adaptée à toutes les PME et PMI. Sa richesse fonctionnelle en fait un véritable outil de gestion.

SAISIE DES ÉCRITURES

❖ La saisie des écritures se fait par journal ou par lot.

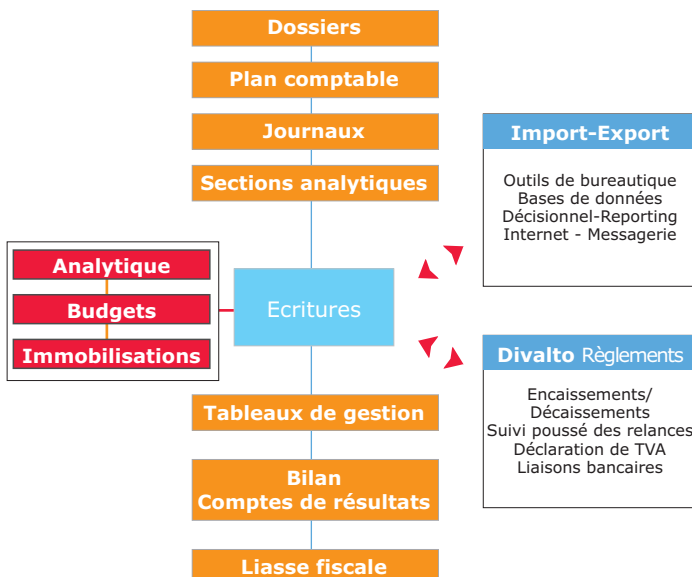
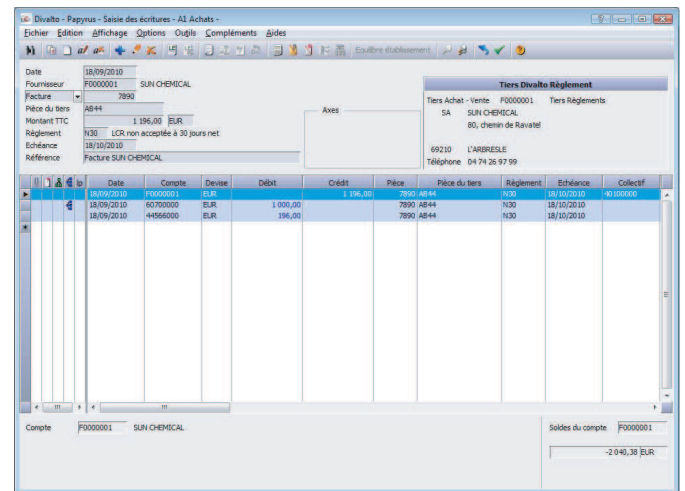
L'utilisation de modèles d'écritures permet d'optimiser le confort et la vitesse de saisie tout en diminuant les risques d'erreurs.

A tout moment de la saisie on peut consulter le plan comptable, créer un compte, ventiler une ligne en analytique.

La saisie des écritures se fait dans un brouillard. Les écritures peuvent être modifiées ou supprimées jusqu'à la validation définitive des journaux. Les écritures de brouillard apparaissent dans les interrogations et les impressions (Grand-Livre, balance...) avec un signe distinctif.

La saisie d'écriture, tout comme l'interrogation est une fonction confidentialisée.

❖ Le code utilisateur et la date sont mémorisés lors de la saisie et en modification. Les fonctions de lettrage et de pointage sont accessibles en cours de saisie. Le lettrage est manuel ou automatique sur le numéro de facture ou le montant. Les écritures non lettrées sont affichées et imprimées sur les extraits de compte. Les écritures extra-comptables, comme par exemple les écritures provisoires de situation mensuelle, peuvent être facilement transformées en écritures comptables, et inversement.



INTERROGATIONS

❖ Le programme d'interrogation est multi-critères et permet d'interroger un journal, un compte ou une balance. Par exemple, l'interrogation d'un compte permet, après sélection (écritures lettrées ou non, écritures comptables, extra-comptables, de budget, dans une fourchette de journaux...) d'accéder au compte par date, par échéance ou par pièce et de visualiser, par un simple clic souris, l'écriture complète, le lettrage ou le pointage associé. La balance est disponible à l'écran, instantanément et à tout moment. Dans l'interrogation de compte, on peut passer très simplement à l'interrogation du journal concerné, modifier les écritures et revenir à l'interrogation de compte. La puissance du programme en fait un outil d'analyse indispensable.



ANALYTIQUE

❖ **Divalto** Comptabilité est un module puissant au service du contrôle de gestion.

Quatre axes divisés chacun en quatre sections peuvent être définis pour la ventilation des écritures, de manière indépendante ou croisée. L'intitulé de chacun des axes est personnalisable.

Les clés de répartition pour les différentes sections, par exemple une surface de locaux, simplifient la saisie et la ventilation.

La gestion des budgets peut se faire par centre analytique.

Toutes les éditions analytiques sont disponibles et paramétrables. Il en va de même pour les autres éditions.

Libellé	Solde période EUR	Solde exercice EUR	Solde saai EUR	Debit période EUR
Production	155 537,46	155 537,46	14 933,10	
Agence STRASBOURG	-17 865,99	-17 865,99	77 960,21	
Atelier A	129 945,58	129 945,58	-35 386,49	
Atelier B	164 003,26	164 003,26		
Agence BREST	26 229,24	26 229,24	13 828,99	
Agence NICE	25 123,60	25 123,60	48 964,78	
Sigée PARIS	-104 816,59	-104 816,59	415 441,00	
Agence STRASBOURG	19 275,97	19 275,97	77 960,21	
Atelier B	-10 672,21	-10 672,21	2 995,88	
Atelier C	53 931,08	53 931,08	-27 114,84	
Commercial	-181 818,72	-181 818,72	54 476,34	
Administration	152 668,53	152 668,53	11 113,50	

Libellé	Solde période EUR	Solde exercice EUR	Debit période EUR	Débit période EUR
Administration	-121 742,26	-121 742,26		121 742,26
Fournitures non stockables (eau, énergie)	-69,53	-69,53		69,53
Achats de marchandises	-18 982,61	-18 982,61		18 982,61
Achats (sauf 603)	-129,58	-129,58		129,58
Locations immobilières	-18 959,94	-18 959,94		18 959,94
Frais postaux et frais de télécom.	-785,11	-785,11		785,11
Frais CHRONOPOST	-604,70	-604,70		604,70
Taxe professionnelle	-2 769,82	-2 769,82		2 769,82
Rémunération du personnel	-23 306,30	-23 306,30		23 306,30
Conseillers à l'URSSAF	-15 036,35	-15 036,35		15 036,35
Intérêts bancaires et sur opér. de fin.	-1 203,60	-1 203,60		1 203,60
Autres charges except./opér. de gestion	-0,18	-0,18		0,18
Marchandises (ou groupe) A	67 077,57	67 077,57		
Marchandises (ou groupe) B	306,71	306,71		
Comptes	-69,53	-69,53		69,53
Fournitures non stockables (eau, énergie)	-69,53	-69,53		69,53
Achats de marchandises	-18 982,61	-18 982,61		18 982,61
Achats (sauf 603)	-129,46	-129,46		129,46
Locations immobilières	-21 838,20	-21 838,20		21 838,20
Charges locatives et de copropriété	-2 436,46	-2 436,46		2 436,46
Déplacements, missions et réceptions	-30,00	-30,00		30,00
Déplacements, missions DUMONTIER	-487,46	-487,46		487,46
Déplacements, missions DUROGET	-1 658,34	-1 658,34		1 658,34
Frais postaux et frais de télécom.	-396,37	-396,37		396,37
Rémunération du personnel	-40 429,25	-40 429,25		40 429,25
Marchandises (ou groupe) A	15 312,05	15 312,05		
Marchandises (ou groupe) B	137,20	137,20		
Production	-14 933,10	-14 933,10		14 933,10

❖ **Divalto** Comptabilité autorise un nombre illimité d'exercices en ligne.

Le progiciel conserve un historique des écritures après clôture et conserve sur plusieurs exercices les débits-crédits mensuels, même après l'épuration optionnelle. Une procédure de fermeture de compte permet d'éviter l'utilisation de comptes périmés, tout en gardant l'historique des mouvements.

GESTION DES IMMOBILISATIONS

❖ La gestion des immobilisations permet le calcul des amortissements économiques, fiscaux, dérogatoires, les dotations aux amortissements et les cessions. Elle dispose de nombreuses éditions telles que plans et tableaux d'amortissement, tableaux de simulation par compte ou axe analytique.

Conformément aux normes IFRS, la gestion des composants est intégrée tout comme les dépréciations et reprises de dépréciations.

Débit	Fin	Taux	Durée	Base	Amortisseur	Dotations	valeur résiduelle
02/04/2009	31/12/2009	2%	5	67 300,00	5 038,81	62 271,19	
01/01/2010	31/12/2010	365		62 271,19	5 038,81	6 730,00	55 941,15
01/01/2011	31/12/2011	365		55 941,19	11 759,81	6 730,00	48 811,15
01/01/2012	31/12/2012	365		48 811,19	18 488,81	6 730,00	40 582,15
01/01/2013	31/12/2013	365		40 582,19	25 218,81	6 730,00	35 353,15
01/01/2014	31/12/2014	365		35 353,19	31 948,81	6 730,00	28 621,15
01/01/2015	31/12/2015	365		28 621,19	38 678,81	6 730,00	21 891,15
01/01/2016	31/12/2016	366		21 891,19	45 408,81	6 730,00	15 161,15
01/01/2017	31/12/2017	365		15 161,19	52 138,81	6 730,00	8 431,15
01/01/2018	31/12/2018	365		8 431,19	58 868,81	6 730,00	1 701,15
01/01/2019	01/04/2019	91		1 701,19	65 598,81		

BUDGET

❖ **Divalto** Comptabilité intègre une aide à l'élaboration des budgets.

Les budgets sont saisis avec ventilation analytique éventuelle et répartition périodique des montants automatiques.

Toutes les données budgétaires sont facilement exploitables dans un tableau. Différentes fonctions permettent l'analyse des budgets en tenant compte de prévisions optimistes ou pessimistes.

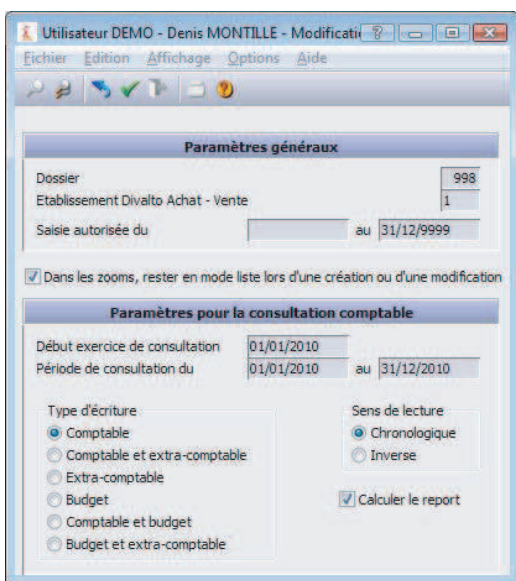
Poste	Libellé	Intitulé	Budget	Nouveau montant
100	CA Marchandises	Marchandises (ou groupe) A	120 000,00	
110	CA prestations	Marchandises (ou groupe) B	30 000,00	
140	Autres produits	Ports et frais accessoires facturés	900,00	
200	Achats et variations de stocks	Achats de marchandises	2 000,00	
300	Locaux	Locations immobilières		5000
310	Sous-traitance	Achats d'études et prestations de serv.		
320	Communication	Publicité, publications, relat. publique		
330	Déplacements et véhicules	Déplacements, missions et réceptions		
340	Télécommunications	Frais postaux et frais de télécom.		
350	Autres charges extérieures	Autres services extérieurs		
400	Impôts et taxes	Impôts, taxes et versements assimilés		
500	Salaires et charges	Rémunération du personnel		
600	Amortissements	Dotations amortis. et prov. - ch. expl.		
650	Provisions	Dotations prov. (dépréci. actifs circulants)		
700	Résultat financier	Intérêts des emprunts et dettes		
800	Résultat exceptionnel	Autres charges except./opér. de gestion		



SÉCURITÉ

❖ La confidentialité des informations est assurée par **Divalto Comptabilité** : les utilisateurs doivent être déclarés avec leurs droits d'accès ; chaque fonction peut être protégée.

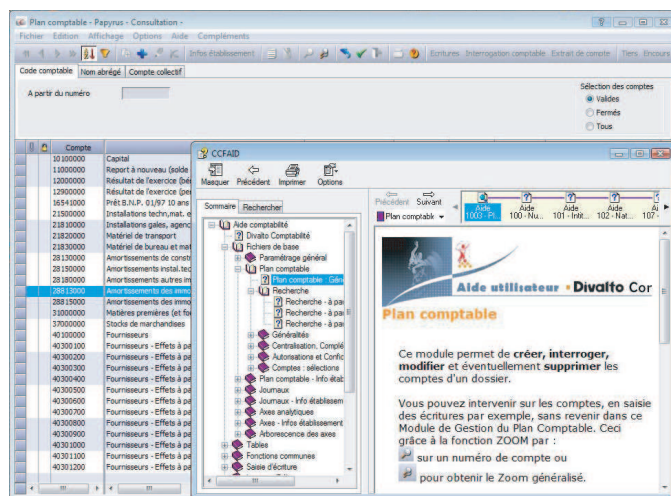
Seules les personnes autorisées ont accès aux traitements. Plusieurs niveaux de confidentialité sont possibles : la saisie, les interrogations, les paramètres société, le journal, le compte.



FACILITÉ D'UTILISATION

❖ L'aide en ligne, disponible instantanément, donne réponse à de nombreuses questions.

Le "zoom généralisé" est disponible partout. Il permet l'interrogation multi-critères des bases de données et leur mise à jour : création d'un compte pendant la saisie des écritures, interrogation pendant la saisie, mise à jour des tables...



ADAPTABILITÉ

❖ Développé avec l'Atelier de Génie Logiciel **Divalto Développement**, **Divalto Comptabilité** peut être adapté aux besoins spécifiques de l'utilisateur : ajout d'informations dans les fichiers et les écrans, traitements complémentaires, mise en forme de tous les états, modules complémentaires grâce à l'ouverture de la base de données.



Adresse postale :
15, rue Icare - 67836 Tanneries cedex
Adresse :
15, rue Icare - Aéroport - 67 Entzheim
Tél 03 88 64 50 60 - Fax 03 88 64 50 70
info@divalto.fr - www.divalto.fr

Divalto est la nouvelle dénomination d'Interlogiciel